



guide [AVANT/APRÈS]

3 pièces PREMIÈRE LOFT AFFAIR

Pour rajeunir cet appartement des années 60, Émilie et Olivier ont choisi une pièce à vivre ouverte sur la cuisine et un cocktail de couleurs douces.

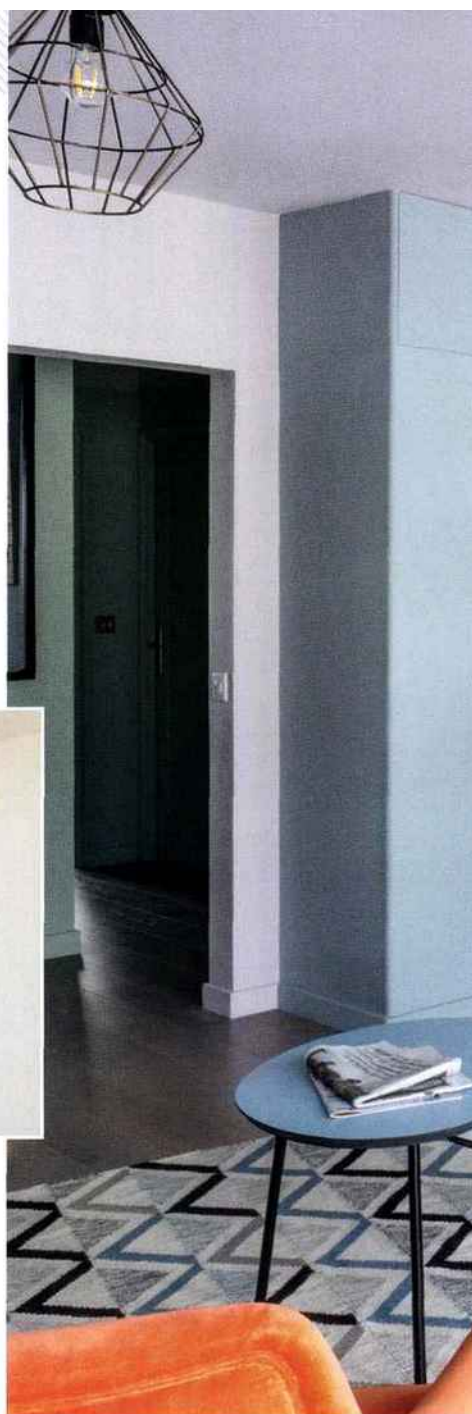
RÉALISATION CÉCILE PAPAPIETRO-MATSUDA — PHOTOS APRÈS CLAIRE CURT



GÉRARD DEFAY

avant

Au départ, un appartement de 60 m² divisé en trois pièces : une chambre, un salon et une salle à manger. L'entrée desservait également une cuisine étroite et une salle de bains. C'est là qu'Émilie et Olivier pouvaient envisager de créer une autre petite pièce. Mais pour cela, il fallait repenser la disposition de l'espace, tout en conservant le même type de circulation. Supervisés par le père d'Émilie, les travaux ont été rapidement mis en œuvre. Le jeune couple, dont c'était le tout premier chantier, a mis beaucoup de cœur à l'ouvrage. L'idée étant de bénéficier d'une vaste pièce à vivre, il était hors de question d'aménager une chambre supplémentaire dans la salle à manger ou le salon. La décision d'abattre la cloison entre les deux pièces a permis de créer une cuisine ouverte avec coin repas adossé et séjour dans un même espace de 30 m². L'ancien sol à damier usé, façon marqueterie désuète, a été avantageusement remplacé par un parquet à larges lattes en chêne massif grisé qui donne une sensation de plus de hauteur sous plafond. Pour transformer l'ancienne cuisine, plus étriquée, en pièce supplémentaire, il a fallu empiéter sur l'entrée pour gagner de l'espace. Les nouveaux propriétaires ayant toujours vécu dans des lieux de vie aux murs blancs, ils ont fait appel à une conseillère pour le choix des coloris de leur nouvel habitat. À quelques minutes à peine de leur lieu de travail, ils ont la possibilité d'éviter l'intense circulation parisienne et de profiter de soirées un peu plus longues dans leur nouveau nid.



AVANT DEUX PIÈCES DE VIE, SALON ET SALLE À MANGER, LUMINEUSES MAIS QUELQUE PEU ÉTRIQUEES, ET UNE PETITE CUISINE SÉPARÉE.

APRÈS POUR PLUS DE CONVIVIALITÉ, LA CLOISON A ÉTÉ ABATTUE CRÉANT AINSI UN VASTE ESPACE DE RÉCEPTION AUQUEL EST INTÉGRÉ UNE CUISINE OUVERTE, PROCHE DU SALON MAIS SÉPARÉE SYMBOLIQUEMENT PAR UN ÎLOT RANGEMENT ET TV.



Du sur-mesure. L'îlot est installé au centre de l'espace pour délimiter les fonctions cuisine et salon : meuble TV côté pile et plan de travail et rangements côté face.



Variation pastel. De beaux à-plats tout en douceur, traités en mat, recouvrent les murs de la pièce : bleu tendre pour l'espace cuisine et rose poudré pour le salon.





AVANT LES PIÈCES IMMACULÉES MANQUAIENT CRUELLEMENT DE PERSONNALITÉ. LE SOL À DAMIER TRANCHAIT AVEC LES MURS, SANS CARACTÈRE NI HARMONIE. **APRÈS** LES PROPRIÉTAIRES ONT UTILISÉ LA COULEUR POUR DÉLIMITER SYMBOLIQUEMENT LES FONCTIONS DE LA PIÈCE DE VIE. LE MOBILIER ET LES ACCESSOIRES, TRAITÉ DANS LA MÊME GAMME DE TONALITÉS, APPORTENT ENCORE PLUS DE DOUCEUR.



UNE CLOISON AGRÉMENTÉE D'UNE VERRIÈRE D'ATELIER À MI-HAUTEUR SÉPARE LA CHAMBRE DE L'ENTRÉE TOUT EN LAISSANT CIRCULER LA LUMIÈRE.



AVANT AUPARAVANT, IL EXISTAIT DE NOMBREUX RANGEMENTS, MAIS APRÈS LA SUPPRESSION DE LA CLOISON, LE PARTI PRIS A ÉTÉ DE LES TRANSFORMER. **APRÈS** TRÈS FONCTIONNELS, DE NOUVEAUX PLACARDS PLUS PROFONDS ET PLUS LONGS, AINSI QU'UN RÉFRIGÉRATEUR INTÉGRÉ COURENT LE LONG D'UN DES MURS CÔTÉ CUISINE, LE TOUT DANS LA MÊME FINITION QUE LE RESTE DE LA PIÈCE.

GERARD DEFAY

avant

Mat et brillant. Ici, les niches en chêne verni, donnent une touche scandinave à la cuisine, et permettent d'exposer vaisselle et objets du quotidien.





LA DOUCEUR DE
LA TEINTE DES
MURS ET LE
NATUREL DU BOIS
SONT RÉVEILLÉS
PAR UNE BELLE
CRÉDENCE
EN CARREAUX
DE CIMENT
AU TON ET AU
GRAPHISME
TONIQUES.



LA CHAMBRE A GAGNÉ UN DRESSING QUI DISPARAÎT DANS UNE TEINTE PASTEL, DYNAMISÉE EN TÊTE DE LIT PAR UN BLEU PROFOND.



GÉRARD DEFAY

avant

AVANT LA CHAMBRE ÉTAIT RÉDUITE AU STRICT MINIMUM : QUATRE MURS BLANCS ET UN PARQUET D'ÉPOQUE LA COMPOSAIENT. **APRÈS** UN VERT APAISANT A ÉTÉ CHOISI POUR LES MURS TANDIS QU'UN BLEU PLUS INTENSE DÉLIMITE LA TÊTE DE LIT. COMME AUCUN RANGEMENT N'EXISTAIT DANS CETTE CHAMBRE, UN DRESSING SUR MESURE A ÉTÉ INSTALLÉ LE LONG DU MUR. UNE CONSOLE DE RÉCUPÉRATION A ÉTÉ IMAGINÉE AVEC UN RESTE DE PLANCHE ET DEUX PIEDS DE TABLE.





GÉRARD DEFAY

avant

AVANT DIFFICILE DE FAIRE PLUS FONCTIONNEL QUE LA SALLE DE BAINS EXISTANTE, MAIS AUSSI PLUS IMPERSONNEL. **APRÈS** IL A ÉTÉ DÉCIDÉ DE CONSERVER LA BAIGNOIRE AU CHARME SEVENTIES. LE CARRELAGE A ÉTÉ REPEINT AVEC UNE PEINTURE ADÉQUATE ET LE MEUBLE VASQUE A ÉTÉ REMPLACÉ PAR UN MEUBLE DE CUISINE, PLUS PROFOND, AFIN DE BÉNÉFICIER DE PLUS DE PLACE DE RANGEMENT.



CARNET DE SHOPPING

● **SALLE DE BAINS** Peinture murale pour carrelage, Bleu embrun, 59,90 € les 2 l, Déco LAB, V33. Peinture plafond pour salle d'eau, blanc, 34,90 € les 2 l, Aqua Stop, V33. Meuble 2 caissons de cuisine « Ice », stratifié noir, L 60 x P 60 cm, 569 € ; façade de portes à l'anglaise « Ice », 1 tiroir H 87 x L 60 cm, stratifié noir, 245 € ; plan de travail, stratifié noir, redécoupé, L 208 x P 65 cm, 119,95 € ; miroir éclairant « Nile », mélaminé noir brillant, H 64 x L 90 x P 11 cm, 79 € ; vasque à poser « Onyx », céramique, H 14,5 x L 46 x P 46 cm, 72 €, le tout gamme Cooke & Lewis, Castorama. Mitigeur lavabo « Vinci », haut chromé, H 30,5 x ø 3,6 cm, 159 €, Castorama. Produits de beauté Fragonard. Serviette et tapis de bain « Lola », à partir de 14 €, Carré Blanc. ● **CUISINE/PIÈCE À VIVRE** Peinture pour le mur du linéaire cuisine, coloris Celestial Blue, mate lavable, 139 € les 5 l, Little Greene ; pour les autres murs (cuisine et pièce de vie), coloris Mirage 2, mate, 124 € les 5 l, Little Greene ; pour le plafond, Welcome, mate, 124 € les 5 l, Little Greene. Enduit béton ciré pour les plans de travail, BB Atacama, 303,95 €, Mercadier. Carreaux de ciment pour la crédence, 20 x 20 cm, 74 € le m², Mosaic del Sur. Parquet « Berry Alloc », chêne massif grisé, 49 € le m², Décoplus Parquets. Meubles de cuisine, environ 2 500 €, Leroy Merlin. Chaises noires « Bop », 239 € le lot de 2, AM-PM. Couverts « Delta Black », 59,89 € les 24 pièces, Jean Dubost. Fleurs, Aquarelle. Vase « Pavot », 55 €, Guy Degrenne. Bougies et bougeoirs, 44,90 € le lot de 2 ; bougies cylindriques dorées, 12 € et 19,90 € ; bougie « Piste Noire », 26 €, le tout Bougie la Française. Vaisselle lin noir à partir de 6 €, Sibö Homeconcept. Saladier « Gusto Biobu », 23 €, Ekobo. Fauteuil « Lipstick », 449 €, et lampadaire « Yumi », 199 €, La Redoute. Plaid « Émile », 139 €, Olivier Desforges. Coussins « Hanoi », 32 € la housse, Red Edition pour Madura. Bout de canapé « Chamallo », 270 € les 3, Ekobo. ● **ENTRÉE** Peintures pour les murs aux 2/3, Aquamarine, mate lavable, 139 € les 5 l ; pour le plafond et le haut des murs, Tracery, mate, 124 € les 5 l, Little Greene. ● **CHAMBRE** Peintures, mates, coloris Lac de Côme pour la tête de lit, Poireau pour les murs et le dressing, Asparine pour le plafond, 27 € le l, Tollens. Linge de lit « Mezzo », à partir de 59 €, Carré Blanc. Coussins « Lilou » et « Vity II », 19 € et 16 €, Harmony. Lampe de chevet « Brio », 125 €, Ekobo. Foulard « Misha », 70 €, Paris au mois d'août. Peignoir Thalasso, 79 €, Olivier Desforges.